

**Are YOU ready
for your future?**

Style & Colour
Galaxy Trip
For pros, by pros

L'ORÉAL
PROFESSIONNEL
PARIS

L'ORÉAL
PROFESSIONNEL
PARIS



NETFLIX

_Présentation



_Nicolas Decrêm
_Co-founder Green Circle Salons
_Benelux

<https://readyplayer.me/gallery/652f8724f6b35dbb50247cc/>



_Chris De Waele
_Manager House of Business
_PPD Green Team Sponsor

100.0000 ANS

=

100 ANS



100.0000 ANS

=

100 ANS



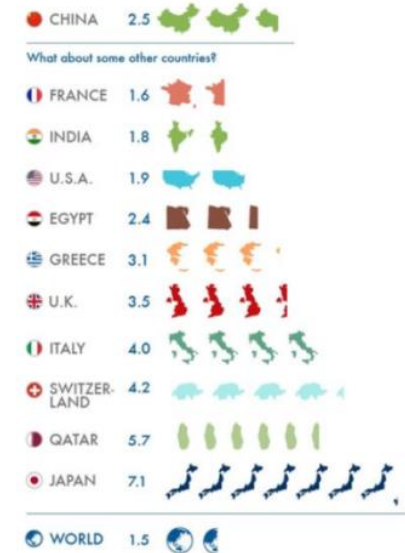
Empreinte écologique: Le problème vient-il de nous?

"Global Overshoot Day"
toujours plus tôt !



1983 : 19/11
2003 : 11/09
2023 : 28/07

FEB.14 LUXEMBOURG
MAR.26 BELGIQUE
APR.12 PAYS-BAS
JUL.28 MONDIAL



危機

(wēijī)

CRISE

危

DANGER

機

OPPORTUNITÉ

SAVE
THE



love the
Earth



**A QUOI RESSEMBLE SELON VOUS
LE SALON DURABLE
DU FUTUR?**

LOADING
STILL
LOADING
STILL
LOADING
STILL
LOADING
STILL
LOADING



LESS
IS ▲
MOR ●
E ■

15 minutes pour créer un moodboard !



DE
NOUS
AVEC
AMOUR



Architecture
Sans frontières
2015

15 minutes...

L'ORÉAL
PROFESSIONNEL
PARIS



*#StyleColourGalaxyTrip #LorealProBenelux
@lorealpro @lorealpro_education_benelux*

Chaque équipe dispose de 2 minutes pour expliquer le moodboard.



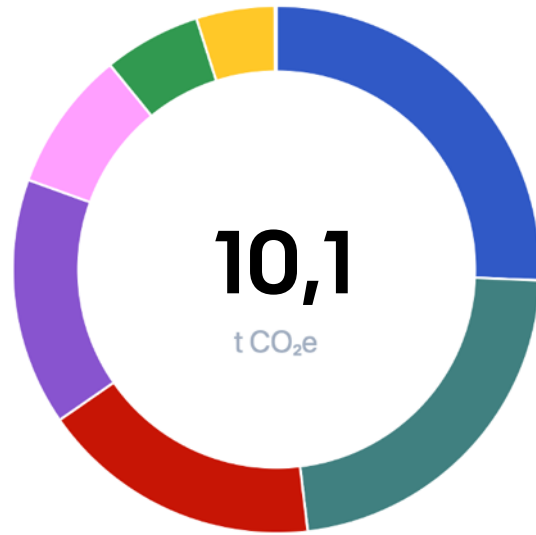
Quelques exemples.

- Installation de robinets à économie d'eau (Gjosa).
- Ampoules LED
- Appareils en veille
- Un salon de coiffure a placé 1 € dans une tirelire pour chaque consommateur qui se rendait au salon à vélo. Avec cet euro, ils planteront des arbres.
- Installer un parking à vélos couvert.
- Acheter de l'énergie verte de son voisin.



Update – CO₂

1 stylist.



Indicateur de performance

8,4 kg CO₂/visite

10 ton CO₂ = ?



5 vols Brussel – New York

L'ORÉAL
FOR THE FUTURE



L'ORÉAL
PROFESSIONNEL
PARIS



*#StyleColourGalaxyTrip #LorealProBenelux
@lorealpro @lorealpro_education_benelux*

_Présentation

BIG DATA

LOREM IPSUM DOLOR SIT AMET, CONSECTETUR ADIPISCING ELIT, SED
DOE USMODO DOLOREUM, INVENIUNT ELIABENEDICTI
MAGIS QUAMQUE VESTRUM, LAUREN PRAESENTI SIT AMET
CONSECTETUR ADIPISCING ELIT, SED



_Lotte Walhout

_Product Brand Manager
_PPD Green Team Member

Nos 3 priorités en matière de développement durable...

Chez L'Oréal Professionnel, nous avons appris à changer notre façon de travailler sur le long terme. Nous avons accompli de grandes avancées dans certains domaines, et devons encore progresser dans d'autres. Nous avons fixé des objectifs pour 2025 et 2030 afin de nous responsabiliser.

Nous sommes déterminés à agir :

L'eau.

L'emballage.

Transparence
sur les produits.

Nos objectifs pour 2025 et 2030.

L'eau.

En 2030.

- 100% de nos usines utilisent la technologie de boucle d'eau.
- Réduction de 25 % de la quantité d'eau nécessaire au rinçage de nos produits.
- Nous évaluerons 100 % de nos formules grâce à notre plateforme de tests environnementaux.

L'emballage.

En 2025:

- **Réduire** : de 20 % la quantité d'emballage par gramme.
- **Réutilisation** : 95 % de nos emballages en plastique et en aluminium seront fabriqués à partir de matériaux recyclés*.

La transparence sur les produits.

Noter et publier l'empreinte carbone de tous les produits de soins capillaires vendus au détail.

WEA CT

L'eau.

Notre stratégie de réduction de la consommation d'eau consiste à adopter une technologie de boucle d'eau.

Qu'avons-nous accompli jusqu'à présent ?

5
Usines de
traitement des
eaux.

5 de nos 13 usines sont des "usines à boucle d'eau", ce qui signifie que toute l'eau est réutilisée ou recyclée.

-53% de
consommation
d'eau.

Nous avons réduit la consommation d'eau par produit de 53 % par rapport à 2005*.

Saviez-vous que..

En moyenne, 60 % de l'empreinte hydrique d'un shampooing ou d'un après-shampooing provient de la phase d'utilisation. C'est pourquoi nous travaillons sur le processus de rinçage et attirons l'attention de nos clients sur ce point.



L'utilisation de
masques sans
rinçage réduit ce
phénomène..

L'ORÉAL
PROFESSIONNEL
PARIS

WEAECT

L'emballage.

Notre stratégie de circularisation des emballages s'articule autour de trois piliers : réduire, remplacer et recycler.

3 piliers de l'emballage circulaire.

RAPPEL

[65%* de plastique en moins]

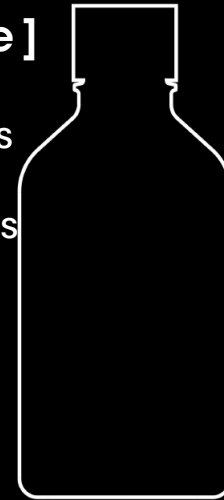
= 12 tonnes de plastique économisées



REEMPLACER

-400T [Plastique]

Soit 95 % des bouteilles et pots en plastique des produits capillaires Serie Expert sont fabriqués à partir de matériaux recyclés. D'ici 2025, nous visons l'élimination totale du plastique neuf.



RECYCLAGE

Nous avons équipé 3 000 salons dans le monde des systèmes de recyclage qui permettent d'éliminer plus de 110 tonnes de déchets par an.





Innovation.

[Serie Expert]

Le pionnier de la technologie capillaire, maintenant en format recharge longue durée.

Conçu par des professionnels, pour des professionnels.

- 65% de plastique en moins pour les shampooings.
- 70% de plastique en moins pour les conditionneurs.

Le Serie Expert doypack.

[Matière de haute qualité]

Doypack multi-matériaux de haute qualité. Tient debout sans s'affaisser. Conforme à la norme B-com.



[65%/70% de plastique en moins]

= 12,5 tonnes de plastique économisées par rapport aux formats de bouteilles rénovés en 2021.

Les Serie Expert doypacks.

Shampoings de 1500 ml et après-shampoings de 750 ml de 5 sous-marques.

[Absolut Repair]



[Blondifier]



[Pro longer]



[Inforcer]



[Vitamino Color]



A woman's face is the central focus, looking directly at the camera. The background is a vibrant, multi-colored blur of greens, blues, and purples. Several horizontal bars in shades of red, orange, and blue are overlaid on the image, some passing behind the text.

iNOA

And no color stays behind.

Nouvel emballage.

Instructions sans papier
- 66 tonnes de papier



Carton
Label FSC

Formule végane



Bouchon en
plastique recyclé

Tube en aluminium
recyclé à 95%

WEAOC

Transparence sur les produits.

Nous nous engageons non seulement à améliorer l'empreinte environnementale et sociale de nos produits, mais aussi à partager ces informations avec notre communauté afin qu'elle puisse faire des choix éclairés.



L'ORÉAL
PROFESSIONNEL
PARIS



*#StyleColourGalaxyTrip #LorealProBenelux
@lorealpro @lorealpro_education_benelux*



Un programme à 360° spécialement conçu pour les salons.



L'EAU



Réduire notre empreinte hydrique.

LES DÉCHETS



Gestion globale des déchets.

L'ÉNERGIE



Passer à une énergie plus verte.

La pénurie d'eau continue de s'aggraver.

UNE DEMANDE PLUS ÉLEVÉE.

La demande mondiale d'eau douce devrait augmenter de 20 à 30 % d'ici à 2050.

MOINS DE SOURCES D'EAU.

Le changement climatique, la pollution de l'eau, la croissance démographique et l'urbanisation contribuent à la pénurie d'eau.



YOU ACT.

L'EAU.

Moins d'eau nécessaire à la production. Moins d'eau pour le rinçage.

**LPx Gjosa
Water Saver.**

L'ORÉAL
PROFESSIONNEL
PARIS

Save up to

INNOVATION - 13 BREVETS.

[WATER SAVER]

Chaque goutte compte.

La première douchette utilisant la technologie brevetée de fragmentation de l'eau pour économiser jusqu'à 69% d'eau au bac.

Technologie brevetée de fragmentation de l'eau 2 : Conçu par des professionnels, pour des professionnels. Testé sur les couleurs, les shampooings et les masques.

L'ORÉAL
PROFESSIONNEL
PARIS

x

gjosa

¹. Réduction du débit d'eau par rapport au débit moyen du salon.

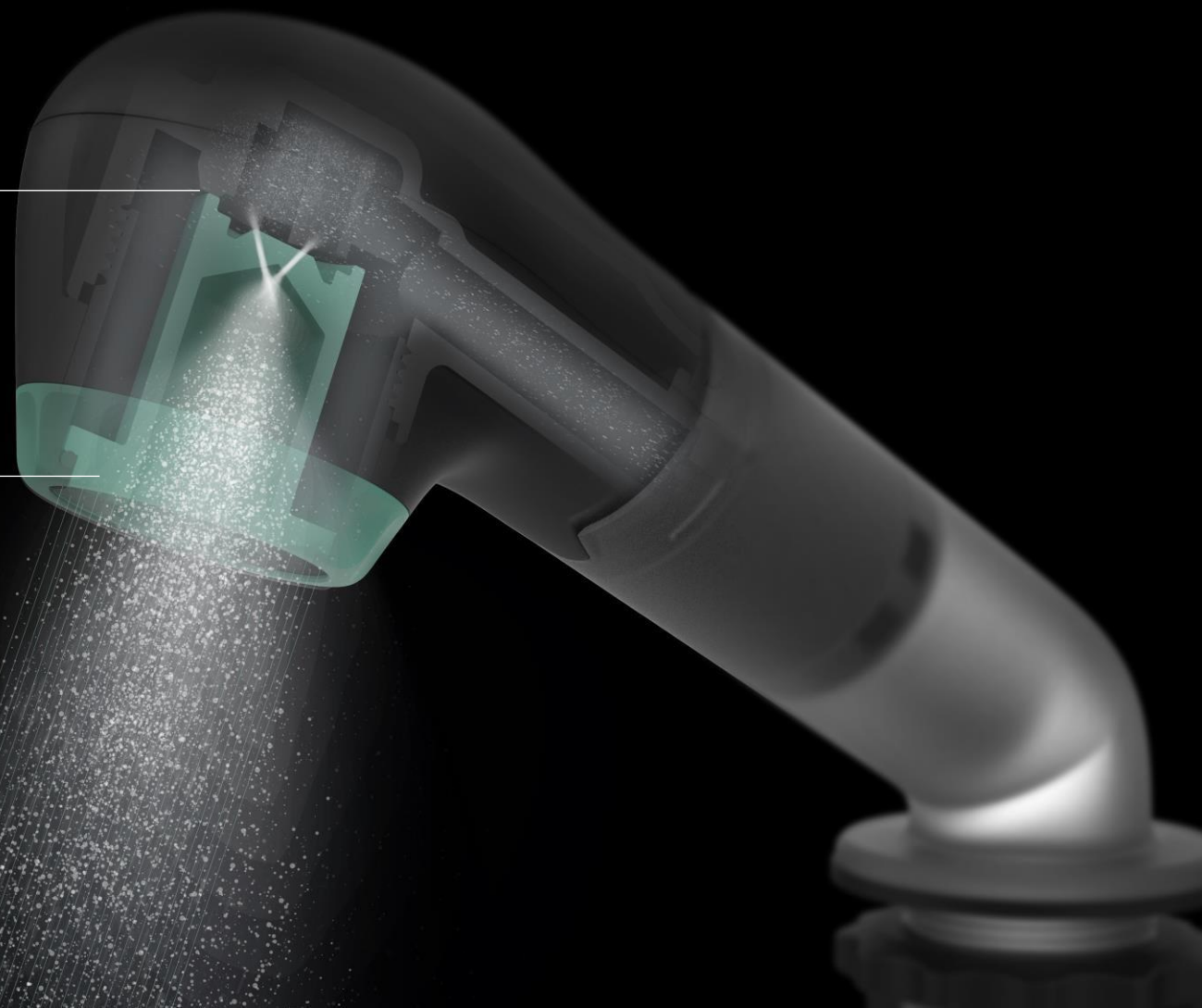
² Brevet délivré dans l'UE et en attente d'enregistrement local.

Comment ça marche ?

Des collisions de jets très précis créent des gouttes d'eau 10 fois plus petites.¹

Le débit est contrôlé et homogène, ce qui garantit une bonne performance de rinçage.

Le jet de micro-gouttes forme un rideau d'eau plus large pour une meilleure humidification.



For Pros, by Pros ergonomics.

DESIGN

- Conception développée en collaboration avec des professionnels pour un rinçage plus intuitif et plus précis

TEXTUUR

- Surface texturée pour une meilleure prise en main.

TUYAU

- Tuyau rotatif permet d'accéder facilement à l'ensemble de la tête du client.



Et ensemble, nous avons
encore du chemin à
parcourir....

L'ORÉAL
PROFESSIONNEL
PARIS



*#StyleColourGalaxyTrip #LorealProBenelux
@lorealpro @lorealpro_education_benelux*



L'ORÉAL
PROFESSIONNEL
PARIS



*#StyleColourGalaxyTrip #LorealProBenelux
@lorealpro @lorealpro_education_benelux*

**DID YOU EVER
WANDERED
WHAT HAPPENS
TO HAIR & FOILS
AFTER YOUR
CUSTOMER LEAVES
THE SALON?**



60%
OF WASTE
PRODUCED
EVERY DAY
BY THE BEAUTY
INDUSTRY COULD
BE BETTER
RECYCLED





greencircle
SALONS

MAKING BEAUTY
BEAUTIFUL



*Nous visons à avoir un impact positif sur
l'environnement dans le secteur du
commerce de détail en collectant et en
recyclant les déchets et en fournissant des
solutions faciles à mettre en œuvre pour
réduire l'empreinte carbone.*

#MakeBeautyBeautiful





PRÊT À REJOINDRE
UNE COMMUNAUTÉ DE PLUS DE
16 000 WASTE WARRIORS ?



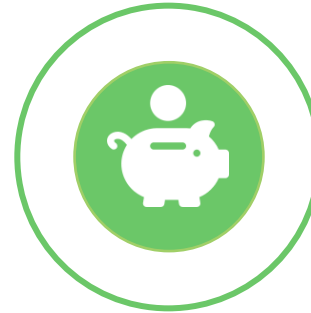
Le programme.



DEVENIR
VERT



GÉNÉRER
DES REVENUS



ECONOMISER
DE L'ARGENT



ATTIRER DE
NOUVEAUX CLIENTS

Recyclage des déchets.

Cheveux



Aluminium



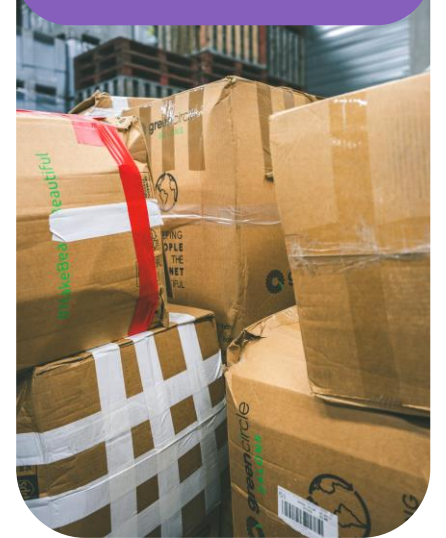
Coloration



PMC



Papier & carton



Du triage au recyclage.

Formation de démarrage



Collecte des déchets



Transport



Controle & recyclage



Comment financer nos services.



SHIPPING BOX
90cmx40cmx40cm
1.5 Boite/styliste/ans

WASTE PROGRAMMA

1. €250 ~~fer~~ annuelle

→ Offert par L'Oréal

REDKEN
5TH AVENUE NYC

matrix

L'ORÉAL
PROFESSIONNEL
PARIS

KÉRASTASE
PARIS

shu uemura
art of hair

BIOLAGE

2. €195/ boite



**COÛT PAR VISITE:
€0,35**

Green Circle Salons Aujourd'hui.

3 Pays
431 Coiffeurs
40.000 Visites/mois
1.601KG Déchets recyclés

94% Recommandation positive

4 Recycling Partners
3 CO2-Footprint Partners
4 Industry Partners



Testimonial.

Team.



Gilles André

Sales BE/LU

gilles.andre@greencirclesalons.eu

+32 470 45 28 20



Maaïke Woustra

Sales NL

maaïke.woustra@greencirclesalons.eu

+31 6 42468645



Nicolas Decrêm

Co-founder

nicolas.decrem@greencirclesalons.eu

+32 478 09 65 48

Attirer de nouveaux clients.

Offline



A4 communication salon.



Autocollant vitrine.



Autocollant miroir avec code QR.



Triangle salon.



Poubelle (28x28x75cm)



Poubelle coloration (28x15x35cm)



Boite de regroupement (40x40x90cm)

Online



Ajoutez-le sur votre site web.



Montrez-le sur vos médias sociaux.

Testimonial d'un client.

L'ORÉAL
PROFESSIONNEL
PARIS



*#StyleColourGalaxyTrip #LorealProBenelux
@lorealpro @lorealpro_education_benelux*

Testimonial.

13.000 inwoners / habitants

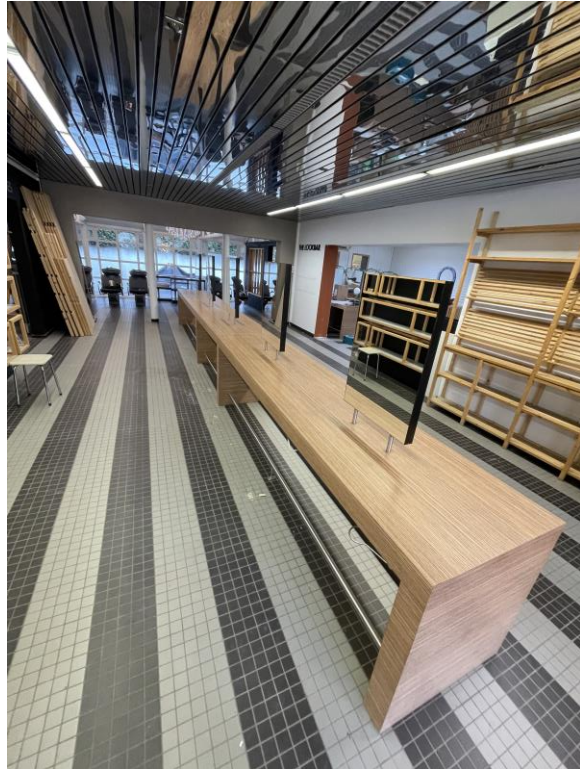


L'ORÉAL
PROFESSIONNEL
PARIS



#StyleColourGalaxyTrip #LorealProBenelux
@lorealpro @lorealpro_education_benelux

Testimonial.



Since 1975
185 m²
2250 € / M

5,5 FTE
Energy 11/22 = 2300 € / M
0% Sustainability

L'ORÉAL
PROFESSIONNEL
PARIS



#StyleColourGalaxyTrip #LorealProBenelux
@lorealpro @lorealpro_education_benelux

Testimonial.



01/12/23
120 m²
1375 € / M

L'ORÉAL
PROFESSIONNEL
PARIS



#StyleColourGalaxyTrip #LorealProBenelux
@lorealpro @lorealpro_education_benelux

Testimonial.



RECUP & 2-HAND

L'ORÉAL
PROFESSIONNEL
PARIS



*#StyleColourGalaxyTrip #LorealProBenelux
@lorealpro @lorealpro_education_benelux*

Testimonial.

I = 30 K €



L'ORÉAL
PROFESSIONNEL
PARIS

#StyleColourGalaxyTrip #LorealProBenelux
@lorealpro @lorealpro_education_benelux



Testimonial.

FIRST STEPS....



L'ORÉAL
PROFESSIONNEL
PARIS



#StyleColourGalaxyTrip #LorealProBenelux
@lorealpro @lorealpro_education_benelux

Testimonial.

Next Steps.



GRATIS MEDIA

Biologisch afbreekbare handdoeken en tweedehands wastafels: Zandhovens kapsalon gaat duurzame toer op

ZANDHOVEN Wie zijn haar laat knippen bij Coiffure Modern, doet ineens ook iets voor het milieu. Het kapsalon van Tilke Beckers (48) en Luc Kennis (53) is namelijk het eerste 'groene' kapsalon in de Benelux. Afval wordt er zo veel mogelijk gerecycleerd, tot zelfs het afgeknipte haar dat gebruikt wordt om olie uit rivieren en zeeën te halen. "De biologisch afbreekbare handdoeken kunnen gewoon bij het papierafval."

Drie weken geleden stapte Coiffure Modern als eerste kapsalon in de Benelux in het verhaal van Green Circle Salons, een organisatie overgehaald uit Canada en de VS waar al meer dan 16.000 kapsalons zich inzetten voor een duurzamere kappersindustrie. Een salon produceert namelijk gemiddeld 350 kilo afval en 15 ton CO2 per jaar, en dat kan beter. Green Circle Salons Benelux bevindt zich momenteel in een pilootfase – ook een Antwerps en Eindhovens kapsalon sloten zich ondertussen aan - en zal in januari 2023 van start gaan in België, Nederland en Luxemburg.

Recyclage

"Luc en ik houden van de natuur, maar tot twee jaar geleden waren we eerlijk gezegd niet echt bezig met duurzaamheid", vertelt Tilke. "Onze kinderen van 18 en 19 jaar zijn er wel enorm mee bezig; zij kopen bijvoorbeeld al hun kleren tweedehands. Zo begonnen we thuis ook bewuster na te denken over recyclage. Het geeft ons een goed gevoel om met duurzaamheid bezig te zijn, het is een leuke missie voor het bedrijf. Volledig ecologisch kan het kapsalon echter nooit worden, want we kleuren nog met chemische producten. De kwaliteit van onze kleuring blijft dus gegarandeerd, maar wel in combinatie met het ecologische verhaal."

L'ORÉAL
PROFESSIONNEL
PARIS



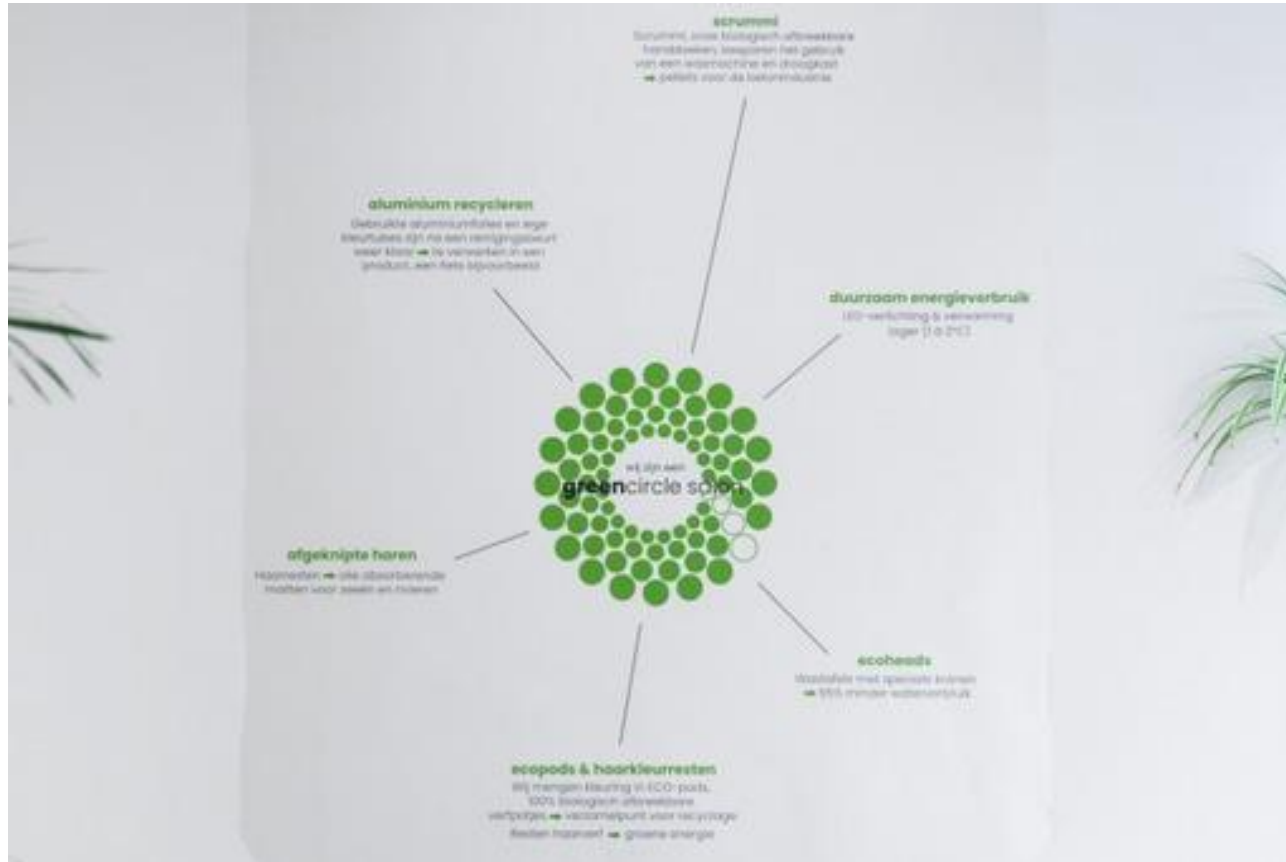
#StyleColourGalaxyTrip #LorealProBenelux
@lorealpro @lorealpro_education_benelux

Testimonial.



#StyleColourGalaxyTrip #LorealProBenelux
@lorealpro @lorealpro_education_benelux

Testimonial.



Testimonial.

WHAT'S NEXT ?



L'ORÉAL
PROFESSIONNEL
PARIS



#StyleColourGalaxyTrip #LorealProBenelux
@lorealpro @lorealpro_education_benelux



L'ORÉAL
PROFESSIONNEL
PARIS



*#StyleColourGalaxyTrip #LorealProBenelux
@lorealpro @lorealpro_education_benelux*

Agenda 2024.



DATUM/ DATE	SEMINAIRE/ SÉMINAIRE	KAMER/ PIECE	TAAL/ LANGUE	PRUS/ PRIX
22/1/2024	SALON ÉMOTION	Expérience Client	FR	€335,-
5/2/2024	TARIEF/WAARDE/WINST	Financiën	NL	€335,-
19/2/2024	TARIF/VALEUR/BÉNÉFICE	Finance	FR	€335,-
11/3/2024	SALON EMOTION	Klantbeleving	NL	€335,-
18/3/2024	SALON ÉMOTION	Expérience Client	FR	€335,-
25/3/2024	GO FOR GOLD	5 Kamers	NL	€1450,-
15/4/2024	SALON EMOTION ON WHEELS	Klantbeleving / Expérience Client	NL + FR	€510,-
22/4/2024	SALON EMOTION	Expérience Client	FR	€335,-
29/4/2024	SALON EMOTION	Klantbeleving	NL	€335,-
13/5/2024	TARIEF/WAARDE/WINST	Financiën	NL	€335,-
27/5/2024	TARIF/VALEUR/BÉNÉFICE	Finance	FR	€335,-
10/6/2024	SALON CONCEPT	Klantbeleving	NL	€335,-
17/6/2024	SALON CONCEPT	Expérience Client	FR	€335,-
9/9/2024	SALON EMOTION	Klantbeleving	NL	€335,-
16/9/2024	SALON ÉMOTION	Expérience Client	FR	€335,-
30/9/2024	TARIEF/WAARDE/WINST	Financiën	NL	€335,-
7/10/2024	TARIF/VALEUR/BÉNÉFICE	Finance	FR	€335,-
14/10/2024	SALON ÉMOTION	Expérience Client	FR	€335,-
21/10/2024	SALON EMOTION	Klantbeleving	NL	€335,-
4/11/2024	GO FOR GOLD	5 Chambres	FR	€1450,-
18/11/2024	SALON CONCEPT	Klantbeleving	NL	€335,-
25/11/2024	SALON CONCEPT	Expérience Client	FR	€335,-



PARTICIPEZ.

Inscrivez-vous dès maintenant en utilisant le code QR ci-dessous.



Offre.

L'Oréal paie maintenant la première cotisation annuelle de 250 euros.