

GUIDE D'UTILISATION

CAMERA + K-PROFILE



KÉRASTASE
PARIS

TABLE DES MATIÈRES

1. Introduction au kit caméra

2. Introduction à l'outil

3. Chargement de la caméra

4. Activer la caméra sur l'application K-Profile

5. Vérifier si le bouton de la caméra est bien installé

6. Lancer la caméra

7. Connecter l'appareil au wifi de la caméra

8. Utiliser la caméra

FAQ

1

INTRODUCTION AU KIT CAMÉRA

LE KIT CAMÉRA EST COMPOSÉ DE 3 PARTIES:

- 1 - Un câble USB comme chargeur
- 2 - Une base
- 3 - Une caméra

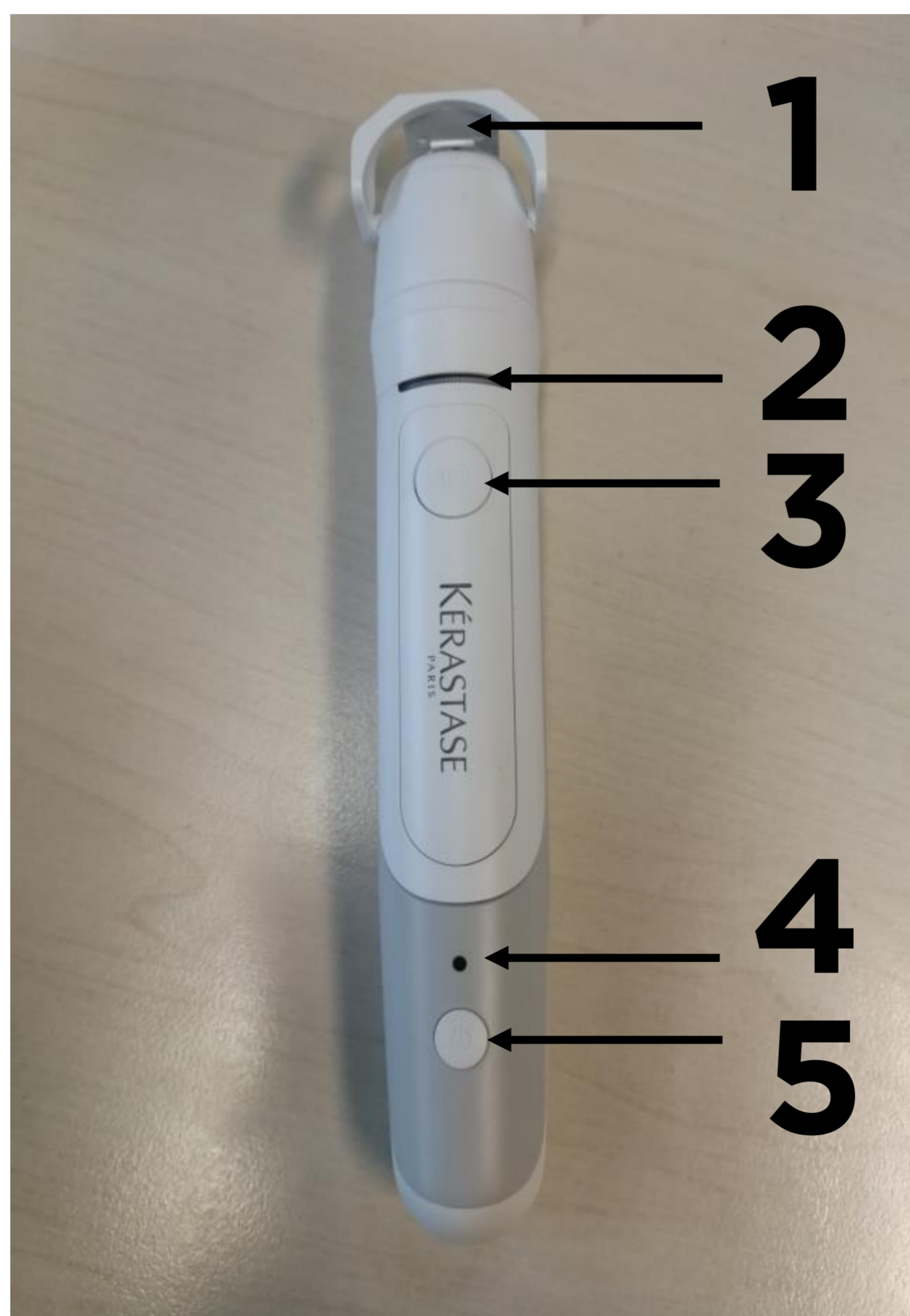


2

INTRODUCTION À L'APPAREIL

LA CAMÉRA EST COMPOSÉE DE 5 ÉLÉMENTS:

- 1 - Caméra Microscope
- 2 - Clignotant bleu (activation)
- 3 - Bouton Pause
- 4 - Clignotant (indication on/off)
- 5 - Bouton ON/OFF



3

CHARGER LA CAMÉRA

Avant la première utilisation, la camera doit être chargée à 100%
Connectez le chargeur USB sur la base de la caméra. Ensuite, insérez la caméra sur la base.

Le clignotant apparaîtra en rouge durant le chargement de l'appareil.

Lorsque le clignotant deviant bleu, la caméra est chargée.
Il faut compter une nuit pour le chargement complet de la caméra.

Tips : Dès que la caméra se trouve sur sa base, la caméra et le wifi sont allumés.



4

ACTIVER LA CAMÉRA SUR L'APPLICATION K-PROFILE

1. Connectez au wifi votre tablette/appareil sur lequel se trouve l'application K-Profile.
2. Ouvrez l'application K-Profile, sélectionnez votre profil (manager, collaborateur etc.) et connectez-vous à l'aide de vos identifiants.
3. Ouvrez le menu en haut à gauche (3 barres) et sélectionnez "Paramètres".



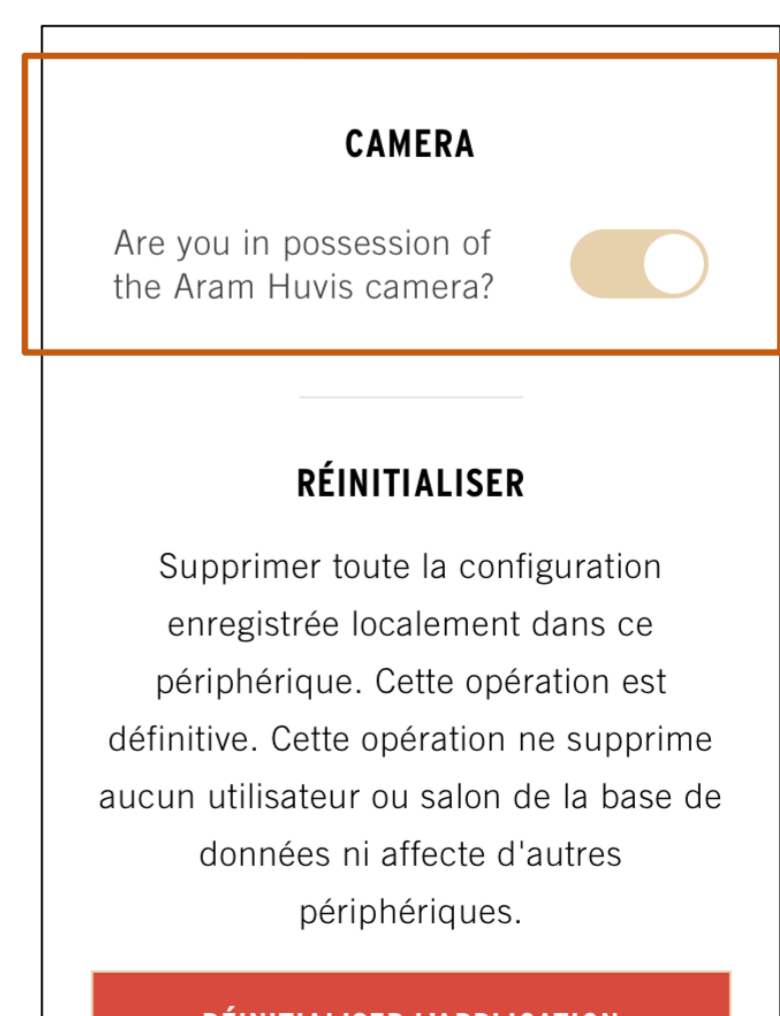
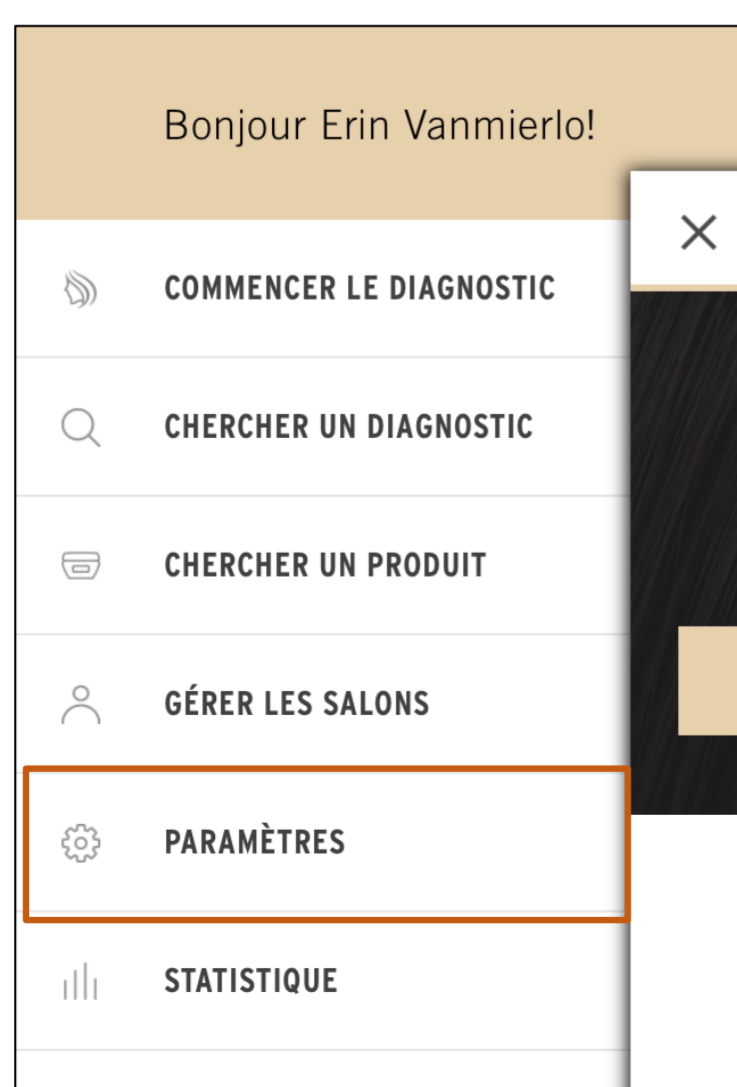
4. Dans les paramètres, vous trouverez un bouton d'activation/désactivation de la caméra.

ON =

5. Activez le bouton en cliquant dessus.

SUCCÈS :

La caméra est connectée à votre appareil.



5

VÉRIFIER SI LE BOUTON DE LA CAMÉRA EST BIEN ACTIVÉ

Afin de vérifier que le bouton caméra soit bien activé sur votre appareil, commencez à faire un diagnostic.

Dès la première question, vous allez voir apparaître 2 icônes caméra.

Si vous ne les voyez pas, veuillez retourner dans vos paramètres et vérifier que la caméra soit bien activée.

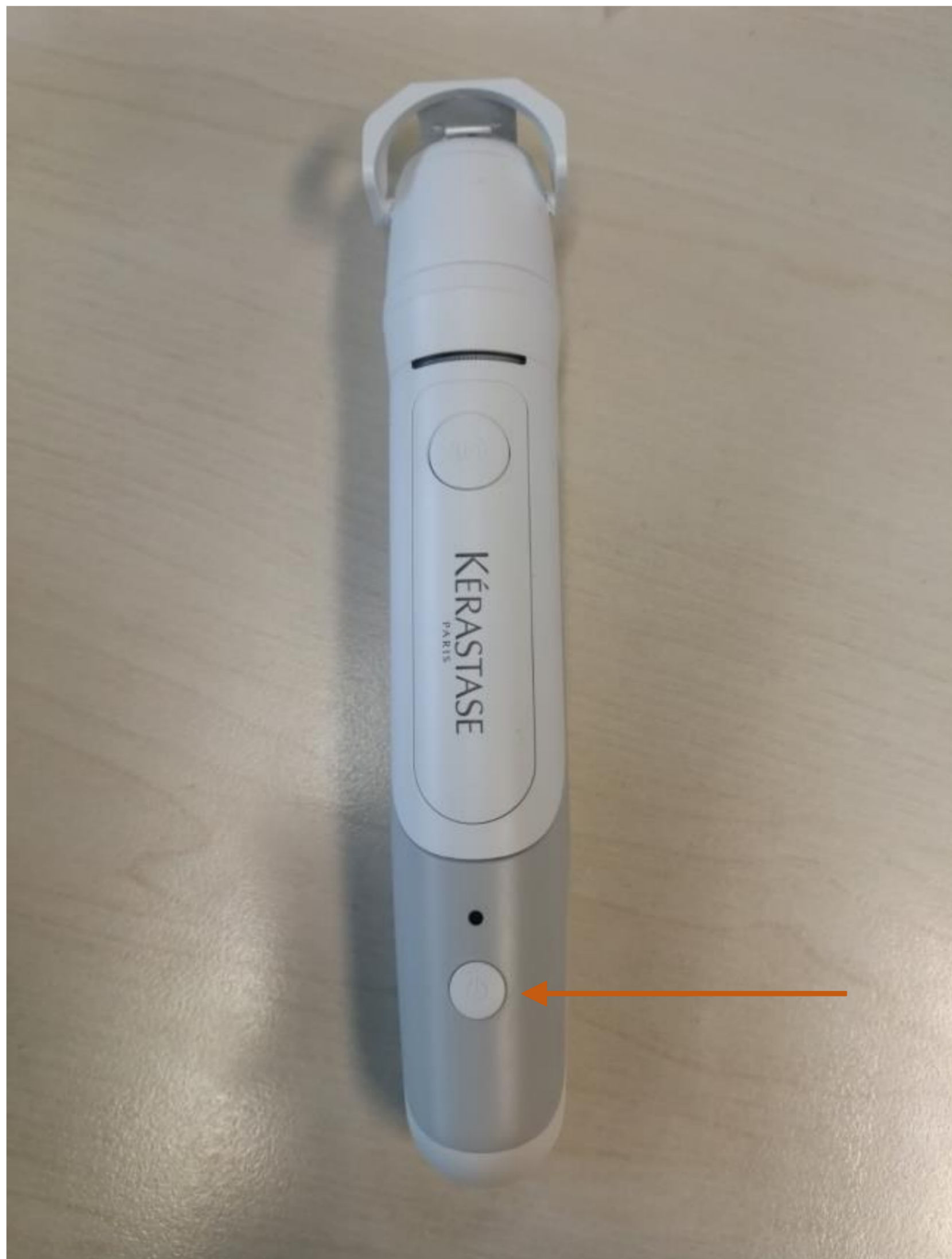


6

LANCER LA CAMÉRA

Afin de lancer la caméra, appuyez sur le bouton “ ON/OFF” jusqu’à ce que le clignotant bleu apparaisse. Celui-ci va clignoter durant 30 secondes.

A présent , la caméra et le wifi sont allumés.



7

CONNECTER VOTRE APPAREIL AU WIFI DE LA CAMÉRA

Dès que votre application K-Profile est ouverte, vous n'avez plus besoin de la connexion internet pour vous connecter à la caméra.

1. Ouvrez la caméra manuellement. A l'arrière de la caméra, vous trouverez un bouton, appuyez dessus et séparez la caméra en deux. À présent, la caméra est en 2 morceaux. À l'arrière d'une des 2 parties, vous trouverez un sticker avec SSID et PW.
2. *SSID est le nom du wifi émis par votre caméra (ex : ACM_52EE)
PW est le mot de passe dont vous avez besoin pour vous connecter à la caméra . (ex : ee52fdeb)*
3. Reconnectez les 2 parties ensemble. Ceci peut se faire même si la caméra est allumée.



8

UTILISER LA CAMÉRA

1. Connectez votre tablette/ appareil sur le wifi de la caméra

A. Le nom du wifi est toujours ACM_XXXX (XXXX sont des chiffres)

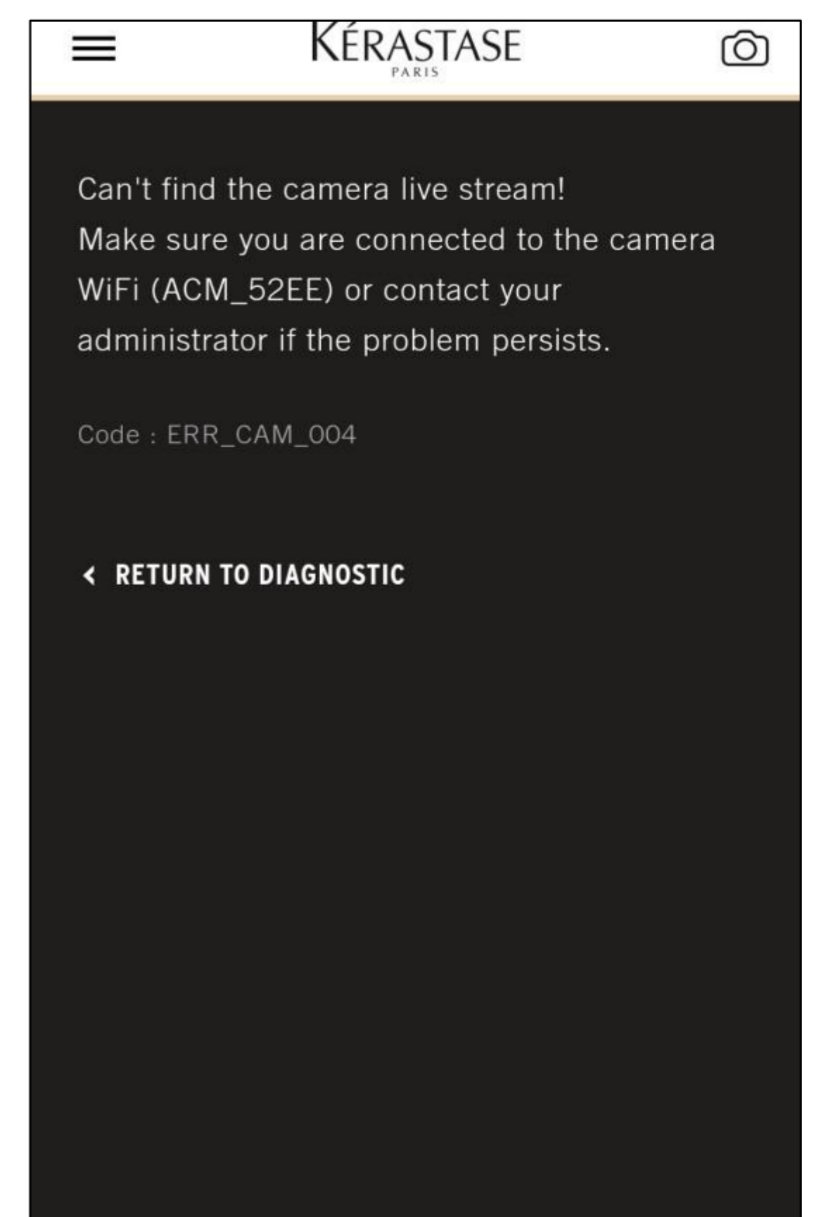
B. Connectez-vous sur le wifi de la caméra (le mot de passe se trouve sur l'arrière de la caméra)

2. Lorsque le wifi de la caméra est connecté sur la tablette, retournez sur l'application K-Profile.

3. Appuyez sur le bouton de la caméra (Voir point 6 du manuel). La caméra est allumée lorsque la lumière du microscope s'allume.



- La lumière de la caméra est allumée et le clignotant bleu est activé.
- Sur l'application K-Profile, la video s'enclenche.
- « Bouton pause “ : la video s'arrête et une image apparaît sur l'application.
- « Retour au diagnostic» : vous retournez sur l'application afin de continuer votre diagnostic et la lumière du microscope s'éteint.
- Si vous obtenez un message d'erreur, veuillez vous référer à la FAQ à la fin de ce manuel.





FAQ

KÉRASTASE
PARIS

COMMENT L'APPLICATION RECONNAIT-ELLE QUE J'UTILISE LA CAMÉRA ?

L'activation est faite directement dans l'application (bouton caméra). Vous ne pouvez pas lancer la caméra sans appuyer sur le bouton dans l'application.

MON APPLICATION NE RECONNAÎT PAS LA CAMÉRA , QUE DOIS JE FAIRE ?

1. Assurez-vous que votre caméra soit chargée et activée sur votre appareil (voir point 5 & 6).
2. Assurez-vous que votre appareil soit connecté sur le wifi de la caméra (voir point 9).

LA CAMÉRA POSSÈDE -T-ELLE UN ZOOM?

La caméra en elle-même est déjà un microscope zoomant. Un zoom supplémentaire n'a donc pas d'utilité.

QUELLE EST LA DURÉE DE VIE DE LA BATTERIE ?

La batterie tient environ 1 heure. Pour une utilisation optimale, déposez la caméra sur sa base après chaque utilisation.

QUI PEUT UTILISER L'APPLICATION?

Uniquement les personnes possédant un compte K-Profile.

QUE FAIRE SI JE N'AI PAS DE CONNEXION INTERNET ?

Si la caméra a été installée précédemment sur votre appareil, vous n'avez plus besoin d'internet. Connectez votre appareil sur le wifi de la caméra et commencez le diagnostic.

Si la caméra n'a pas été précédemment installée sur votre appareil, une connexion wifi est requise.

JE N'UTILISE PLUS LA CAMÉRA MAIS LA LUMIÈRE DU MICROSCOPE RESTE ALLUMÉE QUE DOIS-JE FAIRE ?

Appuyez sur le bouton " ON/OFF" et la caméra s'éteindra.

QUE FAIRE SI LE MESSAGE D'ERRREUR "CODE ERROR_004" APPARAÎT?

Appuyez sur le bouton " ON/OFF" pour éteindre la caméra. Ensuite, relancer la caméra et répétez les étapes du point 8.

COMMENT FAIRE UNE PHOTO AVEC LA CAMÉRA?

Il n'est pas possible de faire une photo avec la caméra. Si vous voulez montrer une photo à votre cliente, veuillez appuyer sur le bouton " pause". L'image apparaîtra jusqu'à ce que vous réactivez la caméra. Les images ne seront pas sauvegardées sur l'appareil.

LA CAMÉRA EST-ELLE COMPATIBLE AVEC UNE AUTRE APPLICATION ?

Non, vous pouvez uniquement utiliser la caméra avec l'application K-Profile.

LE CLIGNOTANT DE LA CAMÉRA CLIGNOTE EN ROUGE ET BLEU. QUE CELA SIGNIFIE-T-IL ?

Ceci signifie que la batterie est faible et que la caméra va s'éteindre. Veuillez brancher la caméra et la laisser charger durant une nuit.